

Naito monthly 2016 6

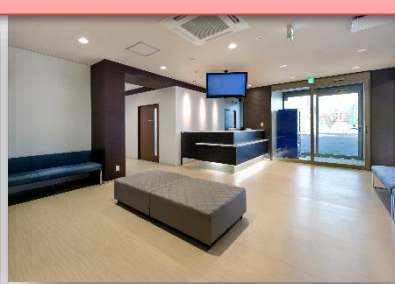


竣工現場紹介

□ 建設地	関市
□ 用途	診療所
□ 規模・構造	鉄骨造 2階建て
□ 延床面積	510㎡



祝 竣工 まなべ整形外科・皮フ科 様



整形外科と皮フ科を併設した医療施設です。

患者様をお待たせせず、順に診察ができるよう診察室を2室ご用意しました。



リハビリ室は広々としたスペースを取り、患者様に心地よい環境と、より質の高い医療を提供できる空間づくりを目指した建物です。



公共建築物の木材利用推進シンポジウム

5月18日(水)、ぎふ清流プラザにて、公共建築物の木材シンポジウムに参加しました。

新国立競技場のデザインを手掛け、世界的にも注目を集める建築家・隈研吾氏の「木の時代」と題した講演を聞かせて頂き、公共建築物における木材利用について学びました。

近年、木材利用の可能性はますます広がり、隈研吾先生の素晴らしさに刺激を受ける講演でした。



竣工現場社内検査



5月20日(金)、当社が設計施工に取り組みさせて頂いております現場の社内検査が行われました。

お客様に安心してお引き渡しができるよう、厳重に検査しています。



建築施工管理研修

4月5日(火)から2名の女性社員が現場に出るための技術を身に付けるため、2ヶ月の間、富士教育訓練センターで研修を受けています。



【編集後記】

こんにちは。設計課の天野です。入社して2ヶ月が経ちました。毎日が充実していて、とても楽しく感じております。お客様から必要とされる立派な設計士になれるよう努めます。

さて、私事です。ゴールデンウィークのお休みを利用して、東京へ観光旅行に行ってきました。初めて東京スカイツリーに登り、地上450mの世界を堪能し、改めて建築の凄さを痛感することができました。皆さまも機会があれば、ぜひ体感してみてください。(高い所が苦手な方にはおすすめしません・・・)



お問合せ

内藤建設本社

岐阜県岐阜市六条南 3丁目 10番 10号
TEL 058(272)0225 / FAX 058(272)7110

名古屋支店

愛知県名古屋市西区中小田井 4丁目13番地
TEL 052(503)0235 / FAX 052(503)0289

各務原営業所

岐阜県各務原市那加緑町2丁目6-1
TEL 058(322)3031 / FAX 058(322)3037

大垣支店・ライフケア事業部

岐阜県大垣市八島町 2362番地の1
<大垣支店>
TEL 0584(81)3240 / FAX 0584(81)3154
<ライフケア事業部>
TEL 0584(47)8068 / FAX 0584(47)8069

