

Naito monthly 2016 8



竣工現場紹介

祝

河合内科医院 様



建設地	岐阜市
用途	診療所
規模・構造	鉄骨造 2階建て
延床面積	292㎡



お客様の声

「工事期間が短い中、内藤建設さんが頑張ってくれたおかげで立派な医院ができました。」

「広くて明るい待合室になり、患者さんから喜ばれています。」



設計者の声

「内科医院の移転新築プロジェクトです。勾配屋根を持った外観により『周囲に埋もれず医院の存在を主張するデザイン』を心掛けました。」

「診察室を2室確保し、待合室はラウンジのようなゆとりある空間としました。」

「さらに、バリアフリーや車いす用トイレなど、高齢者にもやさしい医院を目指しています。」

設計課 一級建築士
碓井 将義

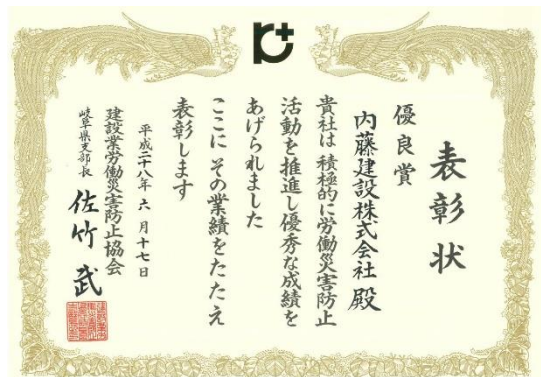
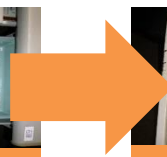
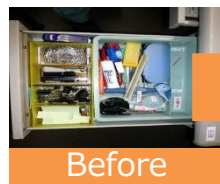
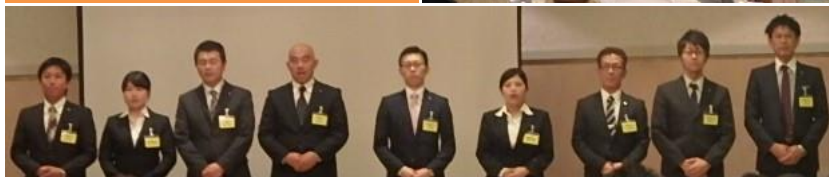


そのほかの竣工写真はHPでもご覧になれます！
→ <http://naito-csc.jp/works/design>

武蔵野 共同勉強会 発表



6月29日(水)、武蔵野共同勉強会が大阪にて行われました。当社も発表企業として参加しました。約200名のパートナー企業様の前で、会社の概要に続き、各部署ごとに社内のカイゼン事例について発表しました。多くの企業様に興味を持って頂くことができ、たくさんの質問を頂きました。今後も、社内環境作りに励んで参ります。



岐阜県建設業労働災害防止大会
優良賞を頂きました！

6月17日(金)、岐阜県建設業労働災害防止大会が開催されました。建設業労働災害防止協会より当社が平成28年度の優良賞とし表彰を受けました。建設現場での労働災害が増える中、今回の表彰は嬉しいです。今後も、無事故無災害に努めて参ります。宜しくお願い致します。



社会貢献活動紹介

六条南公園前清掃
(毎月第一土曜日)



JR岐阜駅前清掃
(毎月第三土曜日)



長良川清掃



【編集後記】

こんにちは。設計課の天野です。暑い日が続きますね。皆さま、いかがお過ごしでしょうか。さて、夏といえば、イベントが盛り沢山ですね。私事ですが、お休みの日に岐阜県の東にある東白川村にて友達とバーベキューをしました。東白川村は、祖父母の実家があり、毎年友達を連れて、遊びに行きます。よく合掌造りで有名な白川村と間違えられますが、場所も違うので、この機会に覚えてください。自然豊かなところで、コテージ1棟が借りられる宿泊施設があります。夜は、星がとても綺麗で感動しますよ。

皆さま、充実した夏をお過ごしください。

お問合せ

内藤建設本社
岐阜県岐阜市六条南 3丁目 10番 10号
TEL 058(272)0225 / FAX 058(272)7110

名古屋支店
愛知県名古屋市西区中小田井 4丁目13番地
TEL 052(503)0235 / FAX 052(503)0289

各務原営業所
岐阜県各務原市那加緑町2丁目6-1
TEL 058(322)3031 / FAX 058(322)3037

大垣支店・ライフケア事業部
岐阜県大垣市八島町 2362番地の 1
＜大垣支店＞
TEL 0584(81)3240 / FAX 0584(81)3154
＜ライフケア事業部＞
TEL 0584(47)8068 / FAX 0584(47)8069

