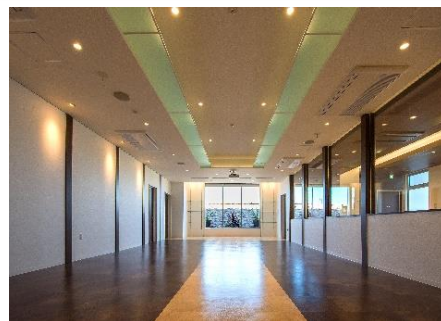


# Naito 1 monthly 2018

明けましておめでとうございます。  
本年もよろしくお願い致します。

## 祝 竣工 アスピカホール別邸岐南草庵様



建設地	岐阜県羽島郡
用途	葬儀場
規模・構造	木造平屋建て
延床面積	420.20㎡

### 【現場所長 小川和哉からのコメント】

今回、初めて木造建築物の施工を担当させていただきました。また、葬儀場という用途の建物を自分が現場代理人で担当することも初めての経験でした。毎回、建物の用途に応じてお客様が求める品質は異なり、勉強させていただくことが多々あります。

上司、諸先輩方からのアドバイスをたくさんいただき完成させることができ、お客様にも満足していただける建物になったのではないかと思います。この工事に携わっていただけた、皆様に感謝いたします。



## 社会貢献活動

当社は、地域の方々への日頃の感謝を含めて、様々な場所で清掃活動を行っています。

### JR岐阜駅前清掃



## 現場周辺清掃



現場では職人さんとともに清掃活動を行っています。



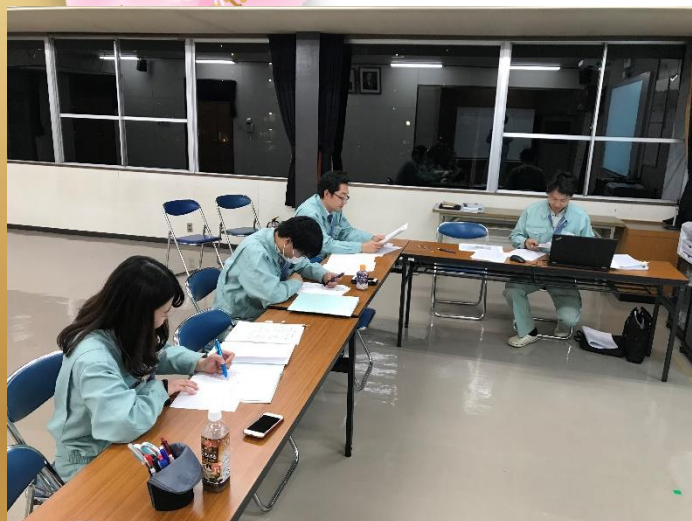
### 六条南公園清掃



部署ごとにも清掃活動を行っています。



## 若手勉強会



若手現場監督が集まり、毎月勉強会を行っています。若手現場監督が順番に講師を務めます。毎回テーマを決め、講師が事前に準備をし、発表を行います。

人に教えることが何よりも勉強になると、講師を経験してヒシヒシと感じました。もちろん、わからない事や気になった事は、上司や先輩が分かりやすく解説してくれます。

今後たくさん吸収して、現場の戦力になれるよう、頑張っていきます！

### 【編集後記】

こんにちは。入社して初めてのお正月を迎えた、建築部の奥田滉一郎です。お正月は普段会うことのできない親戚とも会えて、気分が高まりますね。

外は寒いですが、上司は優しく心温まる毎日です。たまに寒くなるような、おやしギャグも頂き・・・

まだまだ寒さが続きますが、お身体に気を付けて、今年も頑張りましょう！



## お問合せ

### 内藤建設本社

岐阜県岐阜市六条南 3丁目 10番 10号  
TEL 058(272)0225 / FAX 058(272)7110

### 名古屋支店

愛知県名古屋市西区中小田井 4丁目13番地  
TEL 052(503)0235 / FAX 052(503)0289

### 岐阜営業所

岐阜県岐阜市早田栄町2丁目45  
TEL 058(201)3031 / FAX 058(201)3037

### 各務原営業所

岐阜県各務原市那加前洞新町4丁目193  
TEL 058(322)3031 / FAX 058(322)3037  
フリーダイヤル 0120-40-3031

### 大垣支店・ライフケア事業部

岐阜県大垣市八島町 2362番地の 1  
<大垣支店>  
TEL 0584(81)3240 / FAX 0584(81)3154  
<ライフケア事業部>  
TEL 0584(47)8068 / FAX 0584(47)8069

