



Naito monthly 6

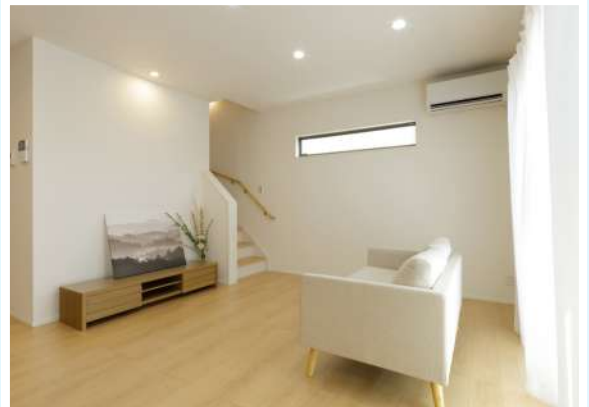


北方町若宮モデルハウス OPEN



家賃並みで住める
太陽光付きモデルハウス！

間取り：3LDK 延床面積：26.72坪
会場：本巢郡北方町若宮2丁目80番



コンパクトなのに、必要な収納・動線がぜんぶある。
限られた空間を最大限に活かした、“ちょうどいい”一棟。

Point

- ・すっきり美しい箱型フォルムの外観
- ・大型2帖のシューズクローク
- ・家族が集まる日当たり良好なLDK

詳しくは
こちらから



会場MAP



建設ドクターとは？

建物を長く使用頂けるように、専門的な診断・治療ができるお医者さんのような存在です。
内藤建設は地域に根差した建設ドクターとして、必要とされる総合建設サービスを提供します。

住宅事業部からのご案内

6/13^土~14^日 GRAND OPEN

重厚と開放。機能美を纏う平屋。

深みあるダークトーンと端正な窓配置が、美しく静かな存在感を放つモダンな印象。



間取り：3LDK
 延床面積：26.43坪
 会場：本巣郡北方町小柳一丁目56番3

Point

- ・ブラックの縦スリットが映えるファサード
- ・“視線の抜け”を計算したLDK設計
- ・買い物帰りが劇的にラクになる裏動線
- ・生活感を隠し通す冷蔵庫配置

ご来場予約はこちらから



地域貢献活動

～大垣北高校・大垣北中学校・大垣北小学校へ寄贈を行いました！～

今回の寄贈は、社長の母校でもある学校への地域貢献活動として実施しました。また今回は、大垣西濃信用金庫様のSDGs型地域貢献私募債「あしたへ」を活用し、発行手数料の一部を寄付に充てさせていただきました。これからも内藤建設は、地域に支えられていることへの感謝を忘れず、地域の未来につながる活動を続けてまいります。



本社屋新築工事 進捗のご案内

～新社屋、建物の姿が見えてきました！～

新社屋工事では、躯体の型枠取り外し作業が3工区まで完了しました。型枠が外れることで、実際の部屋の広さや空間の雰囲気を感じられるようになり、完成後のイメージもより鮮明になってきています。建物の形が少しずつあらわになるたびに、現場でも完成への期待が高まっています。今後も安全第一で工事を進めてまいります。



・内藤建設本社（仮事務所）
 岐阜県岐阜市六条南3丁目12-11
 TEL 058(272)0225 / FAX 058(272)7110
 ・名古屋支店
 愛知県名古屋市中区小田井4丁目13番地
 TEL 052(503)0235 / FAX 052(503)0289
 ・大垣支店
 岐阜県大垣市八島町2362番地の1
 TEL 0584(81)3240 / FAX 0584(81)3154

・東京事務所
 東京都港区元麻布3丁目1-2
 株式会社青木茂建築工房東京事務所内
 ・中津川営業所
 岐阜県中津川市茄子川2067-1-B209
 ・センチュリー21フジ開発(不動産事業部)
 岐阜県岐阜市六条南3丁目9-2(火・水曜定休)
 TEL 058(278)7100 / FAX 058(278)7101

・各務原営業所(NAITO HOME)
 岐阜県各務原市那加前洞新町4丁目193(火・水曜定休)
 TEL 058(322)3031 / FAX 058(322)3037
 ・岐阜店(平屋セレクト・いえとち本舗 岐阜店)
 岐阜県岐阜市早田栄町2丁目45(火・水曜定休)
 TEL 058(201)3031 / FAX 058(201)3037



DX認定

